

Demonteren en monteren cilinderslot

deurbescherming.nl

Wat heeft u nodig?

- de sleutel
- een (kruiskop) schroevendraaier

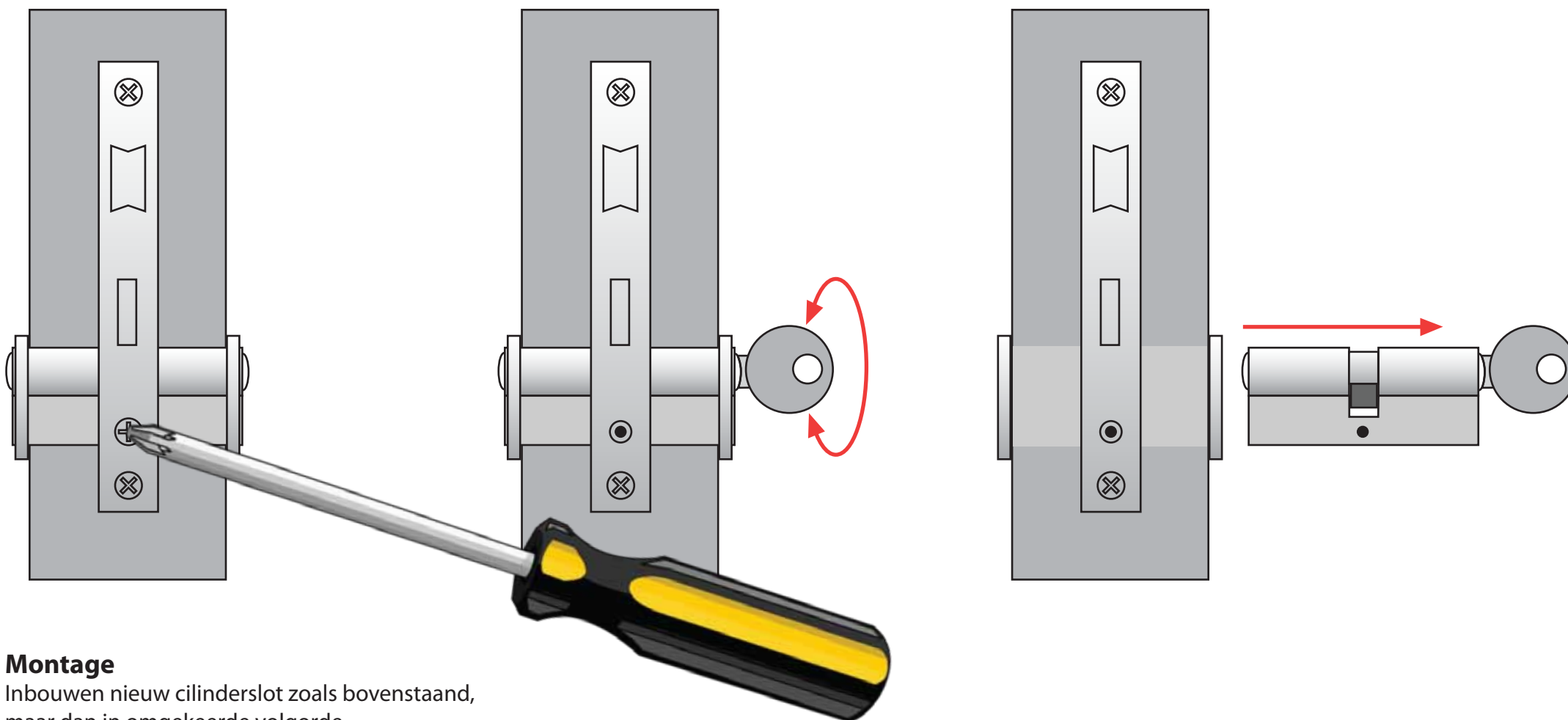
Demontage

A

Open de deur en draai de bovenste schroef van de twee schroeven die onder de cilinder zitten, los.

B

Steek nu de sleutel in het slot en beweeg de sleutel lich van links naar rechts. Als u voelt dat de cilinder loslaat trekt u deze naar u toe. (Als de cilinder niet loslaat, schroeft u het beslag van de deur een beetje los.)



Montage

Inbouwen nieuw cilinderslot zoals bovenstaand, maar dan in omgekeerde volgorde.